



**КОМИТЕТ ИМУЩЕСТВЕННЫХ ОТНОШЕНИЙ
АДМИНИСТРАЦИИ ПЕРМСКОГО МУНИЦИПАЛЬНОГО РАЙОНА**

РАСПОРЯЖЕНИЕ

17.05.2022

№ 1871

**Об установлении публичного
сервитута на часть земельных
участков**

В соответствии со ст. 23, гл. V.7 Земельного кодекса Российской Федерации, Федеральным законом от 25.10.2001 № 137-ФЗ «О введении в действие Земельного кодекса Российской Федерации», пп. 3.7.5 п. 3.7 разд. 3 Положения о комитете имущественных отношений администрации Пермского муниципального района, утвержденного решением Земского Собрания Пермского муниципального района Пермского края от 22.12.2016 № 178, на основании ходатайства открытого акционерного общества «Межрегиональная распределительная сетевая компания Урала» (ИНН 6671163413, ОГРН 1056604000970) (далее - ОАО «МРСК Урала») от 08.04.2022 № 3002:

1. Установить в интересах ОАО «МРСК Урала» публичный сервитут общей площадью 251 кв.м на часть следующих земельных участков:

- с кадастровым номером 59:32:3980009:6104, расположенный по адресу: Пермский край, Пермский район, Култаевское с/п, западнее д. Болдино;

- с кадастровым номером 59:32:3980009:6365, расположенный по адресу: Пермский край, Пермский район, Култаевское с/п, д. Чуваки;

- с кадастровым номером 59:32:3980009:6354, расположенный по адресу: Пермский край, Пермский район, Култаевское с/п, д. Чуваки;

- с кадастровым номером 59:32:3980009:6343, расположенный по адресу: Пермский край, Пермский район, Култаевское с/п, д. Чуваки;

- с кадастровым номером 59:32:3980009:6087, расположенный по адресу: Пермский край, Пермский район, Култаевское с/п, д. Чуваки.

Цель: Для подключения (технологического присоединения) к сетям инженерно-технического обеспечения: «Строительство ВЛ 0,4 кВ с установкой ПУ для электроснабжения деревни Чуваки (4500070131)».

Срок: 49 лет.

2. Утвердить границы публичного сервитута земельных участков, указанных в п. 1 настоящего распоряжения, согласно прилагаемой схеме расположения границ публичного сервитута.

3. Срок, в течение которого использование указанных в п. 1 настоящего распоряжения земельных участков в соответствии с их разрешенным использованием будет невозможно или существенно затруднено в связи с осуществлением сервитута – не позднее чем 3 (три) месяца после завершения строительства.

4. Порядок установления зон с особыми условиями использования территорий и содержание ограничений прав на земельные участки в границах таких зон установлен Постановлением Правительства РФ от 24.02.2009 № 160 «О порядке установления охранных зон объектов электросетевого хозяйства и особых условий использования земельных участков, расположенных в границах таких зон».

5. Плата за публичный сервитут устанавливается в соответствии с Федеральным законом от 29.07.1998 № 135-ФЗ (ред. от 31.07.2020) «Об оценочной деятельности в Российской Федерации» и методическими рекомендациями, утвержденными приказом Минэкономразвития России от 04.06.2019 № 321.

6. Комитету имущественных отношений администрации Пермского муниципального района в течение 5 рабочих дней со дня подписания настоящего распоряжения:

6.1. Направить настоящее распоряжение правообладателям земельных участков, указанных в п. 1 распоряжения;

6.2. Направить настоящее распоряжение в Управление Федеральной службы государственной регистрации, кадастра и картографии по Пермскому краю;

6.3. Направить настоящее распоряжение в ОАО «МРСК Урала», а также сведения о лицах, являющихся правообладателями земельных участков, сведения о лицах, подавших заявления об учете их прав (обременений прав) на земельные участки, способах связи с ними, копии документов, подтверждающих права указанных лиц на земельные участки;

6.4. Направить в администрацию Култаевского сельского поселения настоящее распоряжение для опубликования в порядке, установленном для официального опубликования (обнародования) муниципальных правовых актов уставом поселения.

7. Разместить настоящее распоряжение на сайте Пермского муниципального района www.permraion.ru.

8. Настоящее распоряжение вступает в силу со дня его подписания.

9. Контроль исполнения распоряжения оставляю за собой.

Председатель комитета

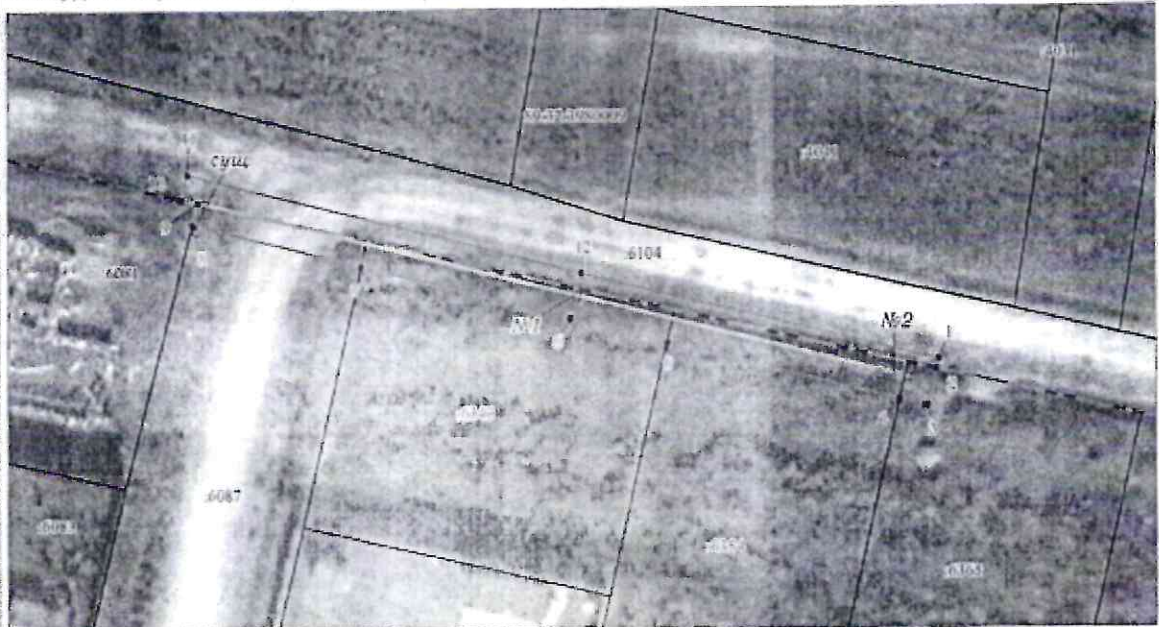


Д.В. Ракицкий

Приложение
к распоряжению
комитета имущественных
отношений администрации
Пермского муниципального района
от 17.05.2022 № 1871

Схема расположения границ публичного сервитута

Объект: Строительство ВЛ 0,4 кВ с установкой ПУ для электроснабжения деревни Чуваки (4500070131)
Местоположение: Пермский край, Пермский муниципальный район, Култатовское с/п. д. Чуваки
Площадь земель и/или части земельного участка, кв.м: 251



Масштаб 1:500

Описание границ смежных земельных участков

Описание границ	Смежный земельный участок (при наличии кадастровый номер земельного участка)	Площадь обременения, кв. м
от точки 1 до точки 2, от точки 10 до точки 1	59:32:3980009.6104	92
от точки 2 до точки 4	59:32:3980009.6365	7
от точки 4 до точки 5	59:32:3980009.6354	58
от точки 5 до точки 7	59:32:3980009.6343	65
от точки 7 до точки 8	59:32:3980009.6087	29
от точки 8 до точки 10	59:32:3980009.6081	-
Итого		251

Качество координат (Система координат МСК-90, зона 2)

Обозначение характерных точек границы	Координаты, м		Метод определения координат характерной точки	М, м
	X	Y		
1	2	3	4	5
1	502889.82	2215497.10	Геодетический метод	0.1
2	502889.84	2215496.90	Геодетический метод	0.1
3	502885.85	2215496.08	Геодетический метод	0.1
4	502886.50	2215494.00	Геодетический метод	0.1
5	502881.90	2215474.98	Геодетический метод	0.1
6	502885.01	2215480.86	Геодетический метод	0.1
7	502888.21	2215448.87	Геодетический метод	0.1
8	502881.98	2215456.13	Геодетический метод	0.1
9	502883.80	2215436.80	Геодетический метод	0.1
10	502884.14	2215435.23	Геодетический метод	0.1
11	502886.22	2215435.76	Геодетический метод	0.1
12	502887.47	2215487.99	Геодетический метод	0.1
1	502889.82	2215497.10	Геодетический метод	0.1

Условные обозначения

- проектные границы публичного сервитута
- границы кадастрового квартала
- границы и номер земельного участка, сведения о котором внесены в ЕГРН
- Воздушная линия электропередачи Строительство ВЛ 0,4 кВ с установкой ПУ для электроснабжения деревни Чуваки (4500070131)
- 1 - обозначение характерной точки проектной границы публичного сервитута
- №1 - обозначение и номер опоры ЛЭП

